

オフィス

14.740 坪

48.727 m² [共用部分
面積含む]

桂和大通ビル30 6階3号14.74坪【事務所募
集】※8月以降入居可

6階/6階建

7月末退去予定、内覧

住所 札幌市中央区大通西8丁目2-24



月額費用 **186,880** 円 (税別)

ご契約金 **1,641,920** 円 (税別)

坪単価 **9,000** 円

内訳	金額
賃料	132,660円
共益費	44,220円
塵芥処理費	10,000円
電気料	別途発生
小計	186,880円
月額費用 (消費税含)	205,568円

内訳	金額
敷金	1,591,920円
看板製作費	50,000円
小計	1,641,920円
御契約金 (消費税含)	1,646,920円

物件概要					
物件番号	120-204	現状	7月末退去予定、内	空調	個別
構造	RC構造	引渡し/入居時期	8月以降	冷暖房切替時期	5月/10月
築年数	1985年6月25日	契約形態	定期借家契約	冷暖房稼働時間	24時間
階数	6階/6階建	契約期間	3年	ビル内照明時間	7:00~退館まで
面積	48.727m ²	更新料/再契約料	発生なし	退去時費用	
業種/業態	事務所	解約予告	6ヶ月前予告		

設備・条件 個別冷暖房 (EHP) ・機械警備 (セコム) ・屋内駐車場/ピロティタイプ※満車

案内図



必要書類

申込時必要書類	契約者	連帯保証人	法人
運転免許証 (表裏)	○	○	—
各種証明書類	提出の場合あり	提出の場合あり	提出の場合あり

契約時必要書類	契約者	連帯保証人	法人
印鑑証明書	○	○	○
所得証明書	○※	○※	—
居住確認書類※1	○	○	—
健康保険証	○	○	—
登記簿謄本	—	—	○

※源泉徴収票不可

- ※1 居住確認書類は公共料金領収書等の写しをご用意ください。
- 入居審査時、追加書類のご提出をお願いする場合も御座いますので、予めご了承ください。
- 【決算書・事業計画書】のご提出をお願いする場合も御座いますので、予めご了承ください。



株式会社 桂和ビル

札幌市中央区大通西3丁目8-1 桂和ビル51 14階

お問い合わせ

TEL 011-511-8101
FAX 011-511-8105

担当 / 営業部

オフィス

14.740 坪

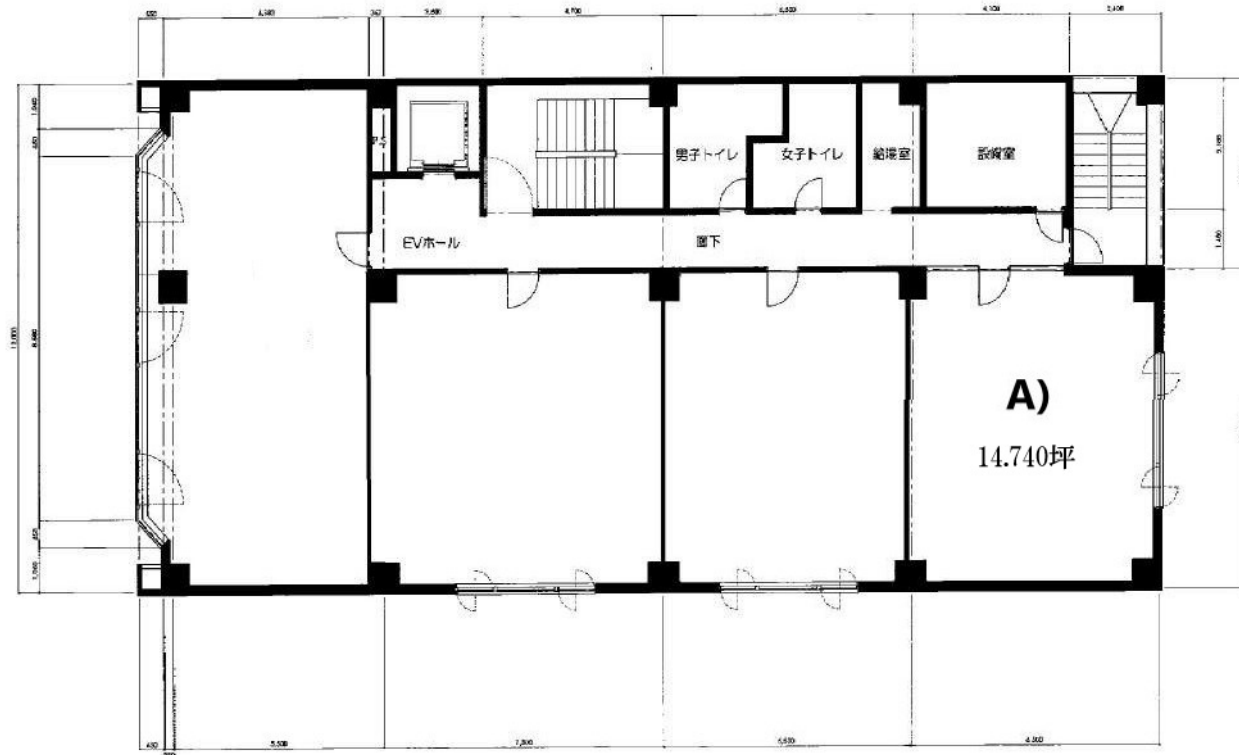
48.727 m² 共用部分
面積含む

桂和大通ビル30 6階3号14.74坪【事務所募集】※8月以降入居可

平面図

桂和大通ビル30 6階3号

平面図A)の部分



株式会社 桂和ビル 札幌市中央区大通西3丁目8-1 桂和大通ビル51 14階

お問い合わせ

TEL 011-511-8101 / FAX 011-511-8105 担当/営業部