

オフィス

92.200 坪

304.793 m<sup>2</sup> 【共用部分  
面積含む】

第28桂和ビル7階1号【事務所募集92.200坪・  
7月以降入居可】

7階/地上8階建

入居中

住所 札幌市中央区南1条西8丁目10-3



月額費用 **1,116,400 円** (税別)

ご契約金 **11,114,000 円** (税別)

坪単価 10,000円

内訳	金額
賃料	922,000円
共益費	184,400円
塵芥処理費	10,000円
電気料	
冷暖房料	
小計	1,116,400円
月額費用 (消費税含)	1,228,040円

内訳	金額
敷金	11,064,000円
看板製作費	50,000円
小計	11,114,000円
御契約金 (消費税含)	11,119,000円

物件概要					
物件番号	0127-302	現状	入居中	空調	個別
構造	SRC構造	引渡し/入居時期	7月以降入居可	冷暖房切替時期	5月/10月
築年数	1991年5月21日	契約形態	定期借家契約	冷暖房稼働時間	24時間
階数	7階/地上8階建	契約期間	3年間	ビル内照明時間	07:00~退館
面積	304.793m <sup>2</sup>	更新料/再契約料	発生なし	退去時費用	原状回復費・鍵交換費・清掃費
業種/業態	事務所	解約予告	6ヶ月前予告		

設備・条件	機械式駐車場・機械警備・ウォシュレット・OAフロア完備
-------	-----------------------------

案内図



必要書類

申込時必要書類	契約者	連帯保証人	法人
運転免許証 (表裏)	○	○	—
各種証明書類	提出の場合あり	提出の場合あり	提出の場合あり

契約時必要書類	契約者	連帯保証人	法人
印鑑証明書	○	○	○
所得証明書	○※	○※	—
居住確認書類※1	○	○	—
健康保険証	○	○	—
登記簿謄本	—	—	○

※源泉徴収票不可

- ※1 居住確認書類は公共料金領収書等の写しをご用意ください。
- 入居審査時、追加書類のご提出をお願いする場合も御座いますので、予めご了承ください。
  - 【決算書・事業計画書】のご提出をお願いする場合も御座いますので、予めご了承ください。



株式会社 桂和ビル

札幌市中央区大通西3丁目8-1 桂和ビル51 14階

お問い合わせ

TEL 011-511-8101  
FAX 011-511-8105

担当 / 営業部

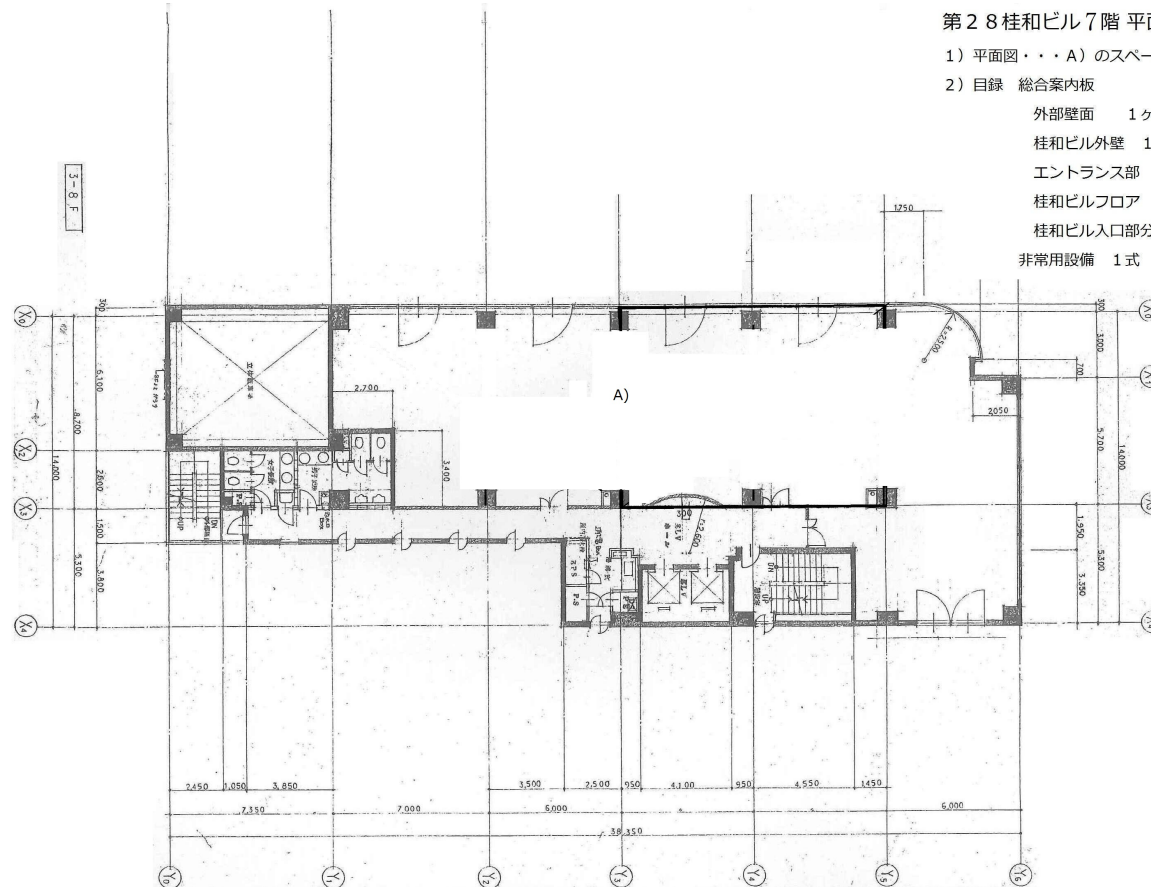
オフィス

92.200 坪

304.793 m<sup>2</sup> 共用部分  
面積含む

# 第28桂和ビル7階1号【事務所募集92.200坪・ 7月以降入居可】

## 平面図



第28桂和ビル7階 平面図

- 1) 平面図・・・A) のスペース
- 2) 目録 総合案内板
  - 外部壁面 1ヶ所
  - 桂和ビル外壁 1ヶ所
  - エントランス部 1ヶ所
  - 桂和ビルフロア 1ヶ所
  - 桂和ビル入口部分 1ヶ所
  - 非常用設備 1式