

オフィス

145.500 坪

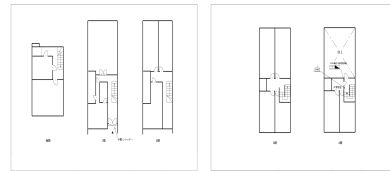
480.991 m² [共用部分面積含む]

★桂和1.7ビル【145.5坪・一棟貸し】※内覧可

1-3階/地上4階建

居抜き

住所 札幌市中央区北1条西7丁目1-16



月額費用 **1,455,000 円** (税別)

ご契約金 **17,460,000 円** (税別)

坪単価 10,000円

内訳	金額
賃料	1,455,000円
塵芥処理費	要確認
電気料	要確認
ガス料	要確認
水道料	要確認
小計	1,455,000円
月額費用 (消費税含)	1,600,500円

内訳	金額
敷金	17,460,000円
小計	17,460,000円
御契約金 (消費税含)	17,460,000円

物件概要					
物件番号	142-101	現状	居抜き	空調	
構造	SRC構造	引渡し/入居時期	相談	冷暖房切替時期	要確認
築年数	1969年8月30日	契約形態	定期借家契約	冷暖房稼働時間	要確認
階数	1-3階/地上4階建	契約期間	1年間	ビル内照明時間	要確認
面積	480.991m ²	更新料/再契約料	なし	退去時費用	原状回復費・鍵交換・清掃費等
業種/業態		解約予告	6ヵ月前		

設備・条件 建物一棟貸しのため、設備関係現地にて要確認と致します。

案内図



必要書類

申込時必要書類	契約者	連帯保証人	法人
運転免許証 (表裏)	○	○	—
各種証明書類	提出の場合あり	提出の場合あり	提出の場合あり

契約時必要書類	契約者	連帯保証人	法人
印鑑証明書	○	○	○
所得証明書	○	○	—
居住確認書類※1	○	○	—
健康保険証	○	○	—
登記簿謄本	—	—	○

※源泉徴収票不可

- ※1 居住確認書類は公共料金領収書等の写しをご用意ください。
 ■ 入居審査時、追加書類のご提出をお願いする場合も御座いますので、予めご了承ください。
 ■ 【決算書・事業計画書】のご提出をお願いする場合も御座いますので、予めご了承ください。



株式会社 桂和ビル

札幌市中央区大通西3丁目8-1 桂和ビル51 14階

お問い合わせ

TEL 011-511-8101
FAX 011-511-8105

担当 / 営業部

オフィス

145.500 坪

480.991 m² 共用部分
面積含む

★桂和1.7ビル【145.5坪・一棟貸し】※内覧
可

平面図



株式会社 桂和ビル 札幌市中央区大通西3丁目8-1 桂和大通ビル51 14階

お問い合わせ

TEL 011-511-8101 / FAX 011-511-8105 担当/営業部